

ELEKTRİKLİ AKTÜATÖRLER

ELECTRIC ACTUATORS



Elektrikli Aktüatörler; vanaları açıp kapatmak için elektrik motorunun kullanıldığı aktüatör çeşididir. Elektrik motoru ile elde edilen kuvvet sayesinde dişliler gövde içerisinde dairesel hareketini gerçekleştirmiş olur. Dişli sistemi kullanıldığında açma – kapama işlemi boyunca sabit bir torkla dönüş sağlanır. 24V DC, 220V AC, olmak üzere iki çeşittir. Uygulama alanları küresel, kelebek vana ve tüm rotary hareketleri içeren vana tiplerine uygulanabilir.

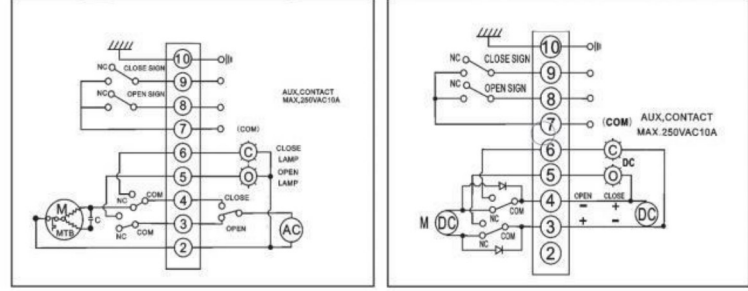
Electric Actuators; It is the type of actuator in which an electric motor is used to open and close the valves. Thanks to the force obtained by the electric motor, the gears perform their circular movement inside the body. When the gear system is used, a constant torque rotation is provided during the opening - closing process. There are two types, 24V DC, 220V AC. Its application areas can be applied to valve types including ball, butterfly valves and all rotary movements.

30Nm ELEKTRİKLİ AKTÜATÖR



30Nm ELEKTRİKLİ AKTÜATÖR

Bağlantı Şeması



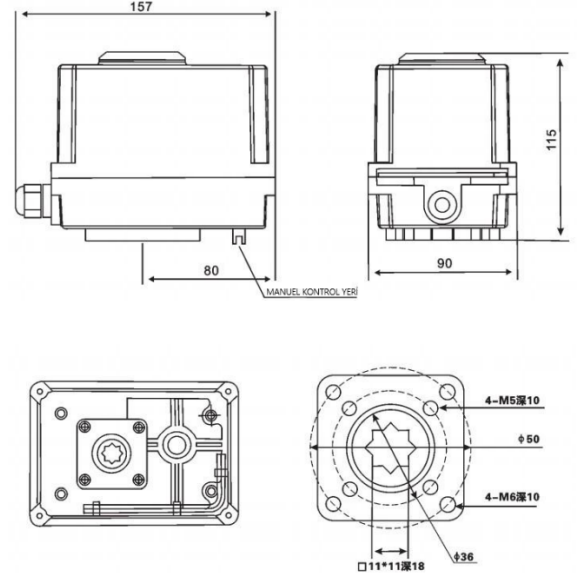
Genel Özellikler

Elektrikli Aktüatörler; vanaları açıp kapatmak için elektrik motorunun kullanıldığı aktüatör çeşididir. Elektrik motoru ile elde edilen kuvvet sayesinde dişliler gövde içerisinde dairesel hareketini gerçekleştirmiş olur. Dişli sistemi kullanıldığında açma-kapama işlemi boyunca sabit bir torkla dönüş sağlanır. 24V DC, 220V AC, olmak üzere iki çeşittir. Uygulama alanları küresel, kelebek vana ve tüm rotary hareketleri içeren vana tiplerine uygulanabilir.

Ürün Özellikleri

Tork Değeri: 30N.m
Koruma Sınıfı: IP 67
Hareket Zamanı: 10/ 15 sn.
Ortam Sıcaklığı: -10 +60 °C
Elektrik Bağlantısı: ½" Su Korumalı

Teknik Çizim



Teknik Özellikler

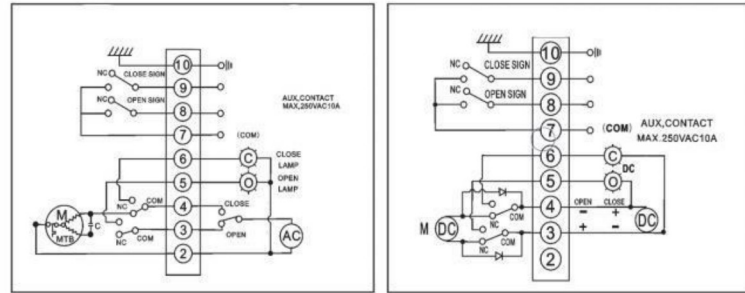
Model	UKST 05-50Nm				
Güç	24V DC	24V AC	110V AC	220V AC	380V AC
Motor Gücü	10W				
Akım	0.1	0.15A	0.48A	0.3A	0.15A
Çıkış Torku	30Nm	30Nm			
Hareket Zamanı	15S	10S/15S			
Dönme Açısı	0-90				
Devre Kontrolü	B-S-H-R-A-K-D-T Tipi				
Ağırlık	1.4 Kg				
Voltaj Değeri	500VAC/1Min	1500VAC/1Min			
Yalıtımlı Direnç	100MΩ/300VDC	100MΩ/500VDC			
Koruma Sınıfı	IP67				
Çalışma Sıcaklığı	25°C - 60°C (Diğer sıcaklıklar için özelleştirilebilir)				
Dış Malzemesi	ABS PLASTİK				
Opsiyonel Özellikler	Fazla yüklenme koruma, ısınma ve dehidrasyon cihazı				

30Nm ELECTRIC ACTUATOR



30Nm ELECTRIC ACTUATOR

220V AC and 24V DC connection diagrams

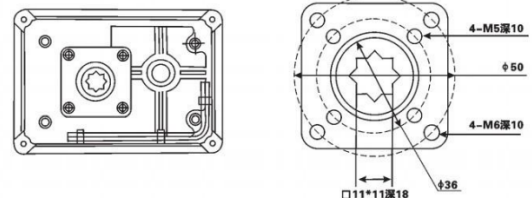
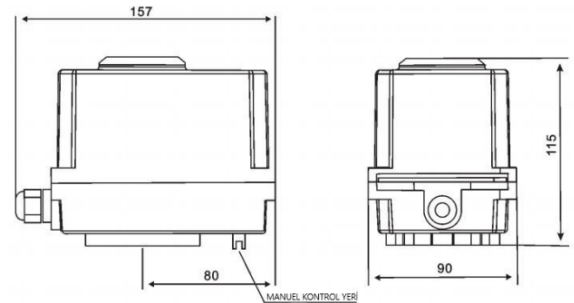


General Features

Electric Actuators; It is the type of actuator in which an electric motor is used to open and close the valves. Thanks to the force obtained by the electric motor, the gears perform their circular movement inside the body. When using the gear system, rotation with a constant torque is provided throughout the on-off operation.

There are two types, 24V DC, 220V AC. Its application areas can be applied to valve types including ball, butterfly valves and all rotary movements.

Technical Drawing



Product Information

Torque Value: 30N.m

Protection Class: IP 67

Departure Time: 10/ 15 sn.

Ambient Temperature: -10 +60 °C

Electric Connection: ½" Su Korumalı

Technical Features

Model	UKST 05-50Nm				
Voltage	24V DC	24V AC	110V AC	220V AC	380V AC
Motor Power	10W				
Current	0.1	0.15A	0.48A	0.3A	0.15A
Output Torque	30Nm	30Nm			
Time to Move	15S	10S/15S			
Rotation Angle	0-90				
Circuit Check	B-S-H-R-A-K-D-T Type				
Weight	1.4 Kg				
Voltage	500VAC/1Min	1500VAC/1Min			
Insulated Resistance	100MΩ/300VDC	100MΩ/500VDC			
Protection Class	IP67				
Working Temp	25°C - 60°C (Customizable for other temperatures)				
Outer Material	ABS PLASTIC				
Optional Features	Overload protection, warming and dehydration device				